

APPROCHE A VUE Visual approach

Transport public à la demande
Common carriage on request

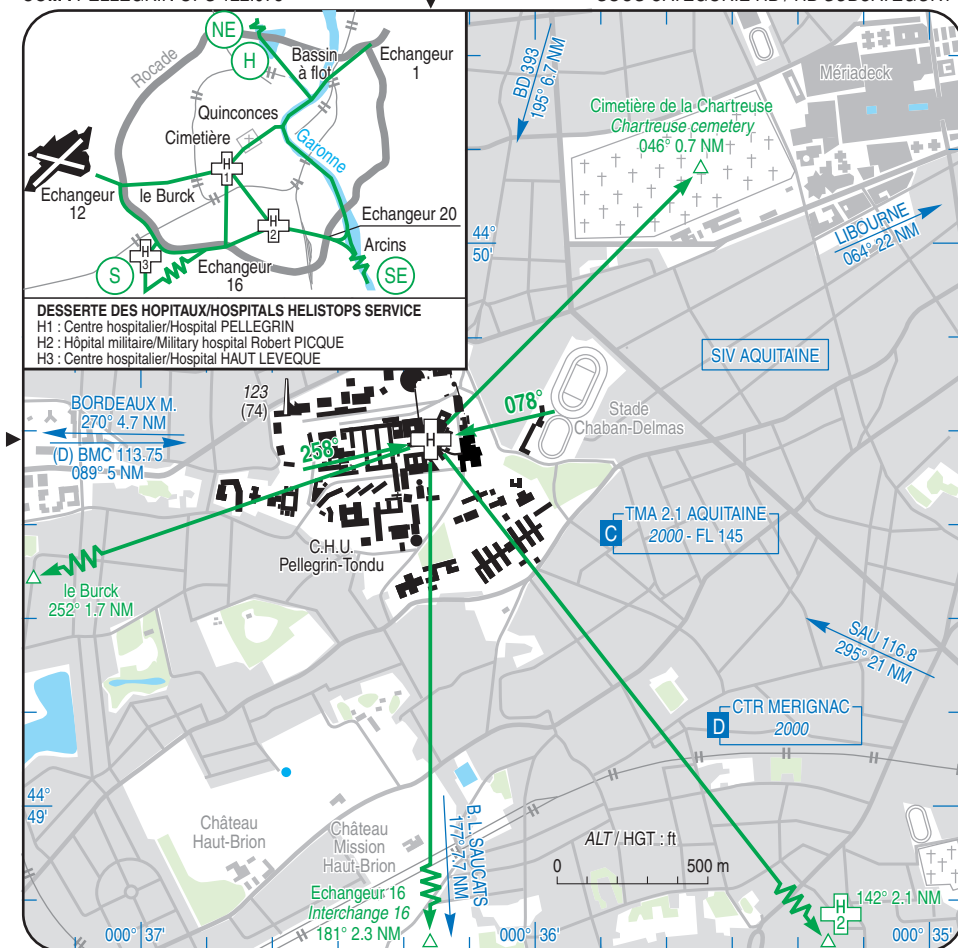
BORDEAUX PELLEGRIN
Centre hospitalier/Hospital
AD 3 APP 01

20 JUL 17

	ALT : 257 (10 hPa) LAT : 44 49 39 N LONG : 000 36 17 W	VAR : 0° (15)
---	---	----------------------

FIS : AQUITAINE Info : 120.575
TWR : MERIGNAC Tour/Tower 118.3
COM : PELLEGRIN OPS 122.975

EN TERRASSE / TERRACED
 ZONE HOSTILE HABITEE / INHABITED HOSTILE AREA
 SOUS CATEGORIE HB / HB SUBCATEGORY



CONSIGNES PARTICULIERES / SPECIAL INSTRUCTIONS :

- Pour LDG et TKOF PPR 3 min sur FREQ OPS / LDG et TKOF : PPR 3 min on FREQ OPS
- Utilisation de l'hélistation par un seul HEL à la fois / Helistop use : one HEL at a time
- Conditions météo /Weather conditions : voir/see AD 3 LFBT TXT.
- Pente /Slope 4.5% :

Utilisation de nuit /Night use : oui/yes

Utilisation en IFR /IFR use : non/no

HEL de référence /Reference HEL : Masse MAX/MAX weight : 4.3 t

Classe de performances /Performances class : 1

BORDEAUX PELLEGRIN

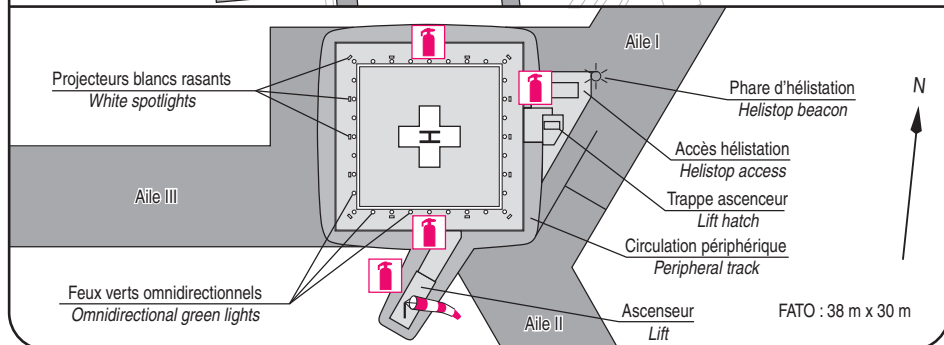
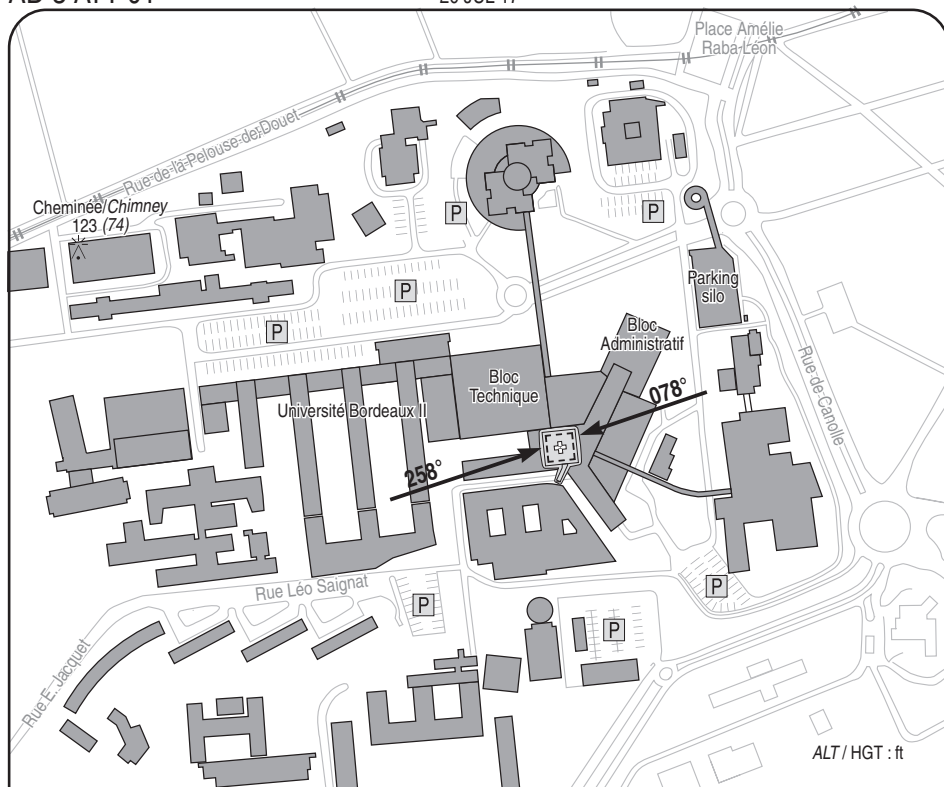
Centre hospitalier/Hospital

AD 3 ATT 01

ATTERRISSAGE A VUE

Visual landing

20 JUL 17



1 - **Gestionnaire/Administrator** : CHU Bordeaux - Pellegrin

☎ 05 56 79 56 44 / 05 56 79 55 61 - FAX : 05 56 79 47 97

2 - **CAA** : DSAC Sud-Ouest

3 - **AVT** : NIL

4 - **RFFS** : 2 extincteurs 10 kg poudre (feux métaux)
 + 1 extincteur mobile 50 kg poudre (polyvalente)
 + 2 lances incendie à mousse
 + 1 rideau périphérique de brumisation
 + 1 extincteur canne 20 kg CO2
 2 fire extinguishers 10 kg powder (metal fire)

+ 1 mobile fire extinguisher 50 kg powder (multi-purpose)

+ 2 foam fire hoses

+ 1 haze peripheral screen

+ 1 extinguisher 20 kg CO2

5 - **Police - Douanes/Police - Customs** : NIL

6 - **Hangars disponibles/Hangar available** : NIL

7 - **Réparations/Repairs facility** : NIL

8 - **Type de surface/Surface** : profilé aluminium
 aluminium section

9 - **Force portante/Strength** : 4.3 t